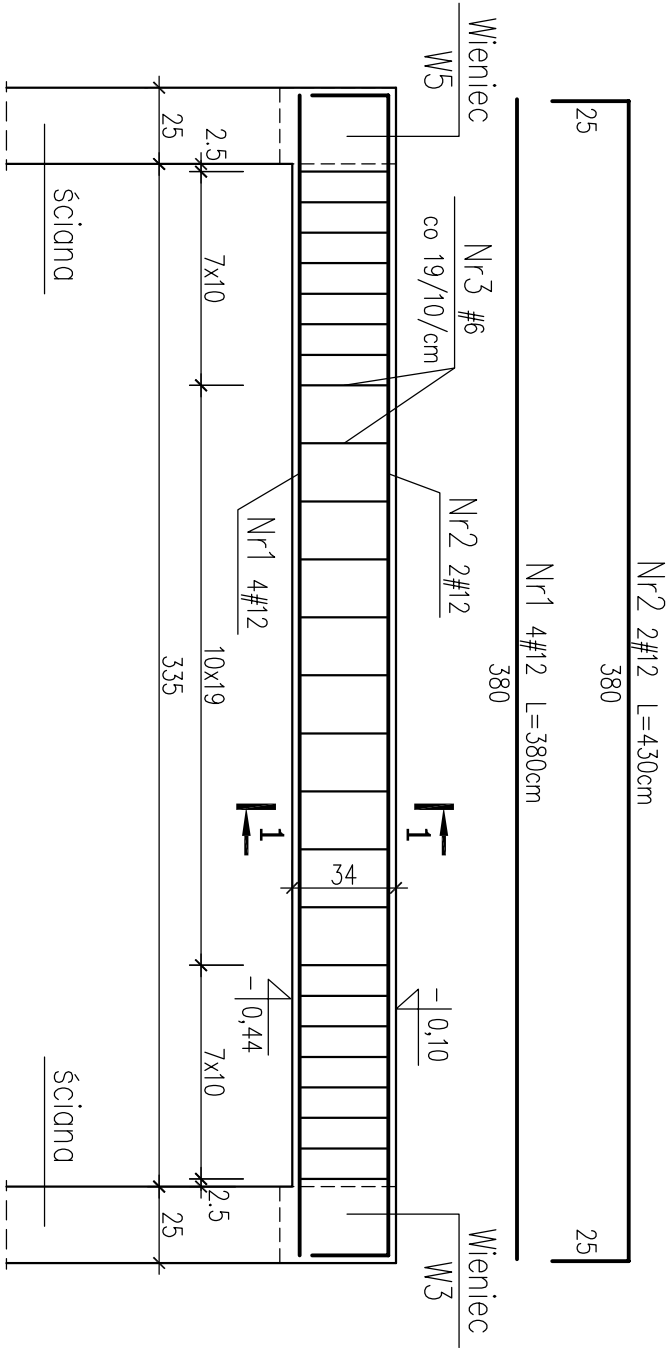


Poz. 11.1 Żebro pod ścianę gr. 25cm - szt. 2

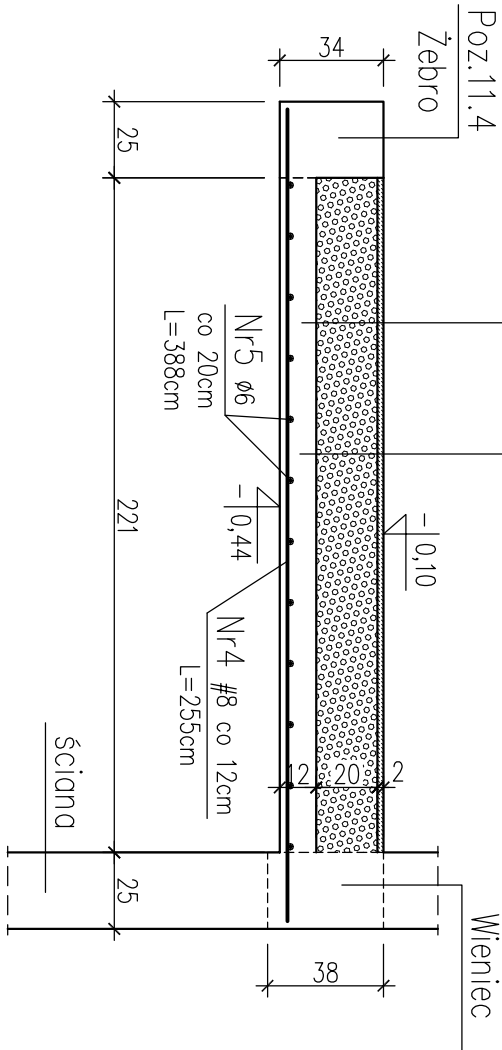
1:25



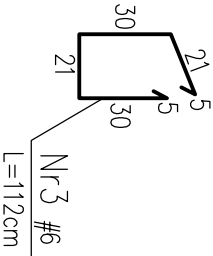
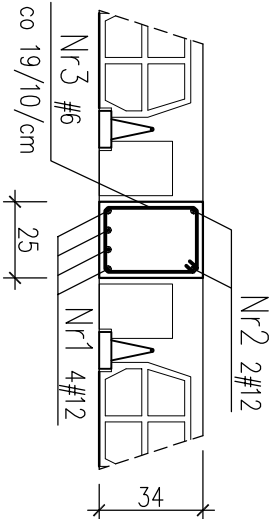
Poz. 11.3 Płyta żelbetowa - mb. 3,90

1:25

beton B25	-	2cm
keramzyt $\gamma=7,0\text{kN/m}^3$	-	20cm
płyta żelbetowa	-	12cm



1-1



BETON B25
STAL A-III (34GS) - #
A-0 (St0S-b) - Ø

UWAGI:

* WYMIARY W CENTYMETRACH

SZKOŁA PODSTAWOWA I PRZYSZKOLNA SALA SPORTOWA TOMASZOWICE - KOŁONIA GMINA JASTKÓW				
Investor	GMINA JASTKÓW			
Tytuł rysunku	Poz. 11.1 Żebro pod ścianę gr. 25cm Poz. 11.3 Płyta żelbetowa przy schodach			
Faza projektu	PROJEKT WYKONAWCZY	Branża	KONSTRUKCJA	
PROJEKTANT	mgr inż. Tadeusz Lato	Nr upr. 240/Lb/87		
OPRACOWANIE	mgr inż. Sławomir Sobieszek			
WERYFIKACJA	mgr inż. Hanna Lato	Nr upr. 1569/Lb/91		
Skala	Data	Nr rysunku		Str
1:25	01.2008			
AUTORSKA PRACOWNIA ARCHITEKTURY I URBANISTYKI ANNA JULIARENTELEJSZ 20-809 LUBLIN ul. ALEJA RÓŻ 8				
22				